



Centro
Social
Paroquial
de Lorvão

F. Santos
L.P.
Fátima Santos

Rua do Bairro
3360-106 Lorvão
Nº DE CONTRIBUINTE: 502 545 852

PERÍODO DE 2019

RELATÓRIO DE ATIVIDADE E CONTAS

Através do presente relatório, vem a Direção do Centro Social Paroquial do Lorvão, dar a conhecer a terceiros com quem tem relações, alguns aspetos que considera mais relevantes e relacionados com a atividade desenvolvida, no período 2019.

O Relatório e Contas de Gerência do ano 2019, será enviado ao Conselho Fiscal, para sua apreciação. Tal parecer constará da acta da reunião realizada para o efeito.

Assim, depois de cumpridas todas as formalidades legais, convém expor o seguinte:

1-EVOLUÇÃO DA ATIVIDADE DA INSTITUIÇÃO

Vamos focar este relatório numa análise mais financeira que operacional, uma vez que a atividade operacional, será objeto de análise na avaliação do plano de ação.

Ao nível de investimentos efetuados, foram os necessários para melhorar o funcionamento e o bem-estar dos utentes.

Evolução dos Resultados

O resultado líquido foi positivo em 20.770,95€.

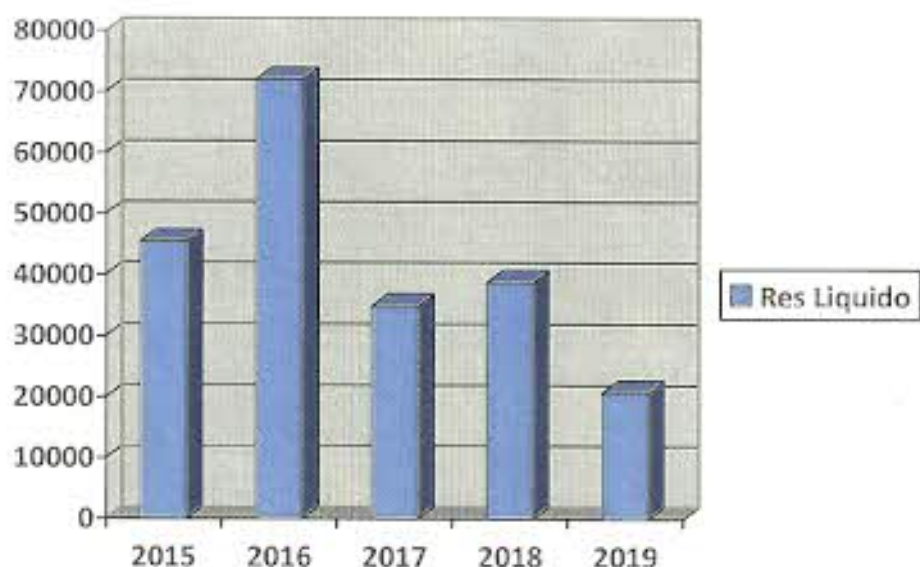
Representa a continuidade de um trabalho com seriedade e com rigor.

Salientamos que neste resultado estão incluídos 49.962,67€, de depreciações.

Estes resultados são fruto de uma gestão bastante rigorosa que se implementou na Instituição.

Existem no entanto algumas situações que ultrapassam o nosso controlo. Referimo-nos nomeadamente à definição do Salário Mínimo Nacional, cuja responsabilidade é do Governo e das negociações das tabelas salariais nas quais também não intervimos. Estas duas situações influenciam bastante os resultados.

No gráfico seguinte apresentamos a evolução dos resultados nos últimos 5 anos:



A evolução dos resultados apresentava uma tendência descendente, motivado pelo consecutivo aumento dos gastos com o pessoal. Neste exercício não conseguimos inverter a situação, tendo os resultados descido cerca de 46%, quando comparado com o exercício anterior.

No período 2018 e 2019, apresentou a seguinte distribuição, por resposta social:

Resposta Social	Resultado do Exercício		Variação
	2019	2018	
Centro de Dia	-8.843,83 €	10.382,76 €	-185,18%
Apoio Domiciliário	15.214,81 €	16.967,22 €	-10,33%
Creche	-31.991,27 €	-33.187,52 €	3,60%
ERPI	42.795,48 €	43.244,55 €	-1,04%
Cantinas	87,06 €	247,10 €	-64,77%
Outras Atividades	3.508,70 €	1.113,16 €	215,20%

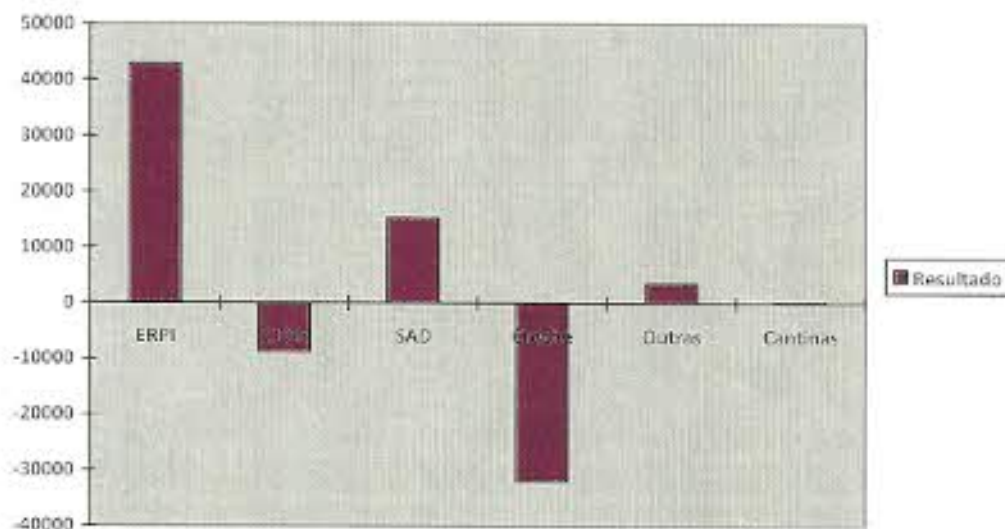
Handwritten signature and initials:
J. S. Silva
JP
Fa Hinc. Santos

Apresentamos agora as principais razões para as variações nos resultados por resposta:

72
Assessoria
de
Contabilidade
Fátima Santos

- Ao nível da resposta Centro de Dia, a redução deriva da diminuição dos outros rendimentos que é consequência da redução de frequência da resposta;
- Na resposta Apoio Domiciliário, a mesma esteve estável, no entanto a diminuição dos resultados advém do acréscimo dos gastos fixos, nomeadamente gastos com o pessoal;
- O ERPI esteve estável;
- Já ao nível da Creche, a ligeira melhoria dos resultados negativos deriva da melhoria das mensalidades e de uma ligeira redução nos gastos.

O gráfico seguinte apresenta a contribuição de cada resposta para o resultado:



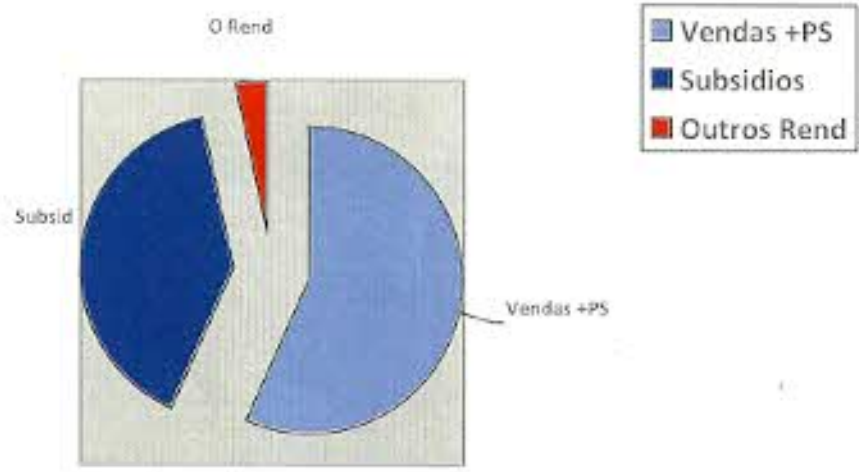
Estrutura de Rendimentos

O total de rendimentos apresentados foi no montante de 744.197,60€.

A rubrica de rendimentos que mais contribui para a formação do valor global, são as Vendas e os Serviços Prestados, que representam 57% dos rendimentos.

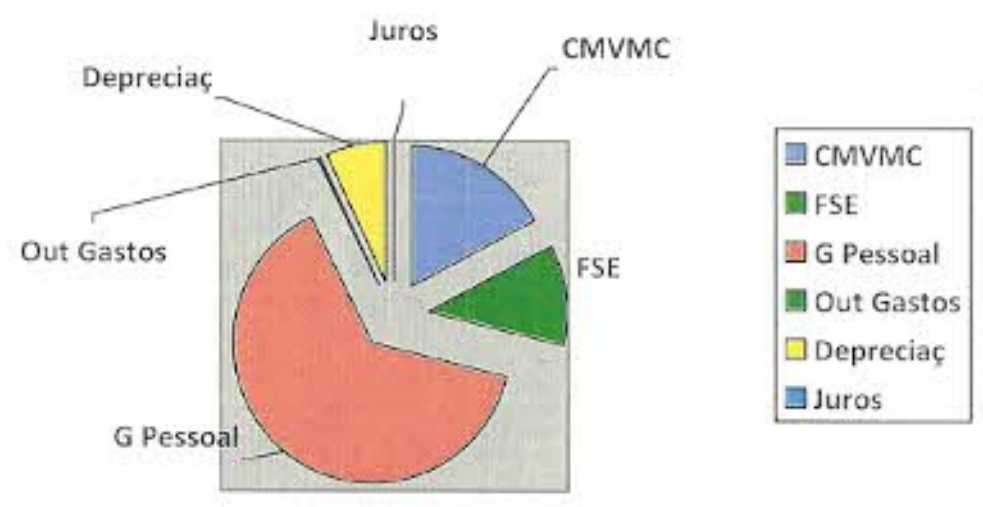
O gráfico seguinte apresenta a dotação de cada rubrica no montante global do período:

*to
Fátima Santos*



Estrutura de Gastos

Os Gastos do período atingiram o valor global de 723.426,65€, distribuídos da seguinte forma:



A rubrica, que mais influenciou os gastos, são os custos com o pessoal, que atingiram o montante de 462.061,63€, que representam cerca de 64%.

Mantivemos as relações de cooperação com o Instituto de Emprego e Formação Profissional, com o Município de Penacova, Instituto de Solidariedade Social – Centro Distrital de Coimbra e com outras entidades que nos solicitaram parceria.

2-FACTOS RELEVANTES OCORRIDOS APÓS O TERMO DO EXERCÍCIO

Não ocorreram acontecimentos subsequentes que impliquem ajustamentos e, ou divulgação nas contas do exercício.

72
S. S. S.
3.0.
Ed. Almeida Santos

3-EVOLUÇÃO PREVISÍVEL DA ACTIVIDADE

Os objetivos para este novo período são aqueles que definimos como prioritários no início do mandato:

-melhorar a frequência das respostas, de forma a obter a maior ocupação possível;

-rentabilizar ao máximo os recursos existentes;

-manter um rigoroso controlo de custos;

-promover esforços com vista a melhorar as relações de solidariedade entre a população da freguesia e a Instituição;

Salientamos, contudo que, um dos objetivos principais desta Direção será assegurar sempre que se mantém um bom nível de qualidade, no desempenho das respostas sociais actualmente desenvolvidas pela Instituição.

4 – AGRADECIMENTOS

Mais uma vez se verifica que esta Direção tem exercido funções com eficiência, clareza e rigor, o que é visível pelos resultados alcançados e pelo bom ambiente que atualmente se vive dentro da Instituição, nunca descorando o principal objetivo destas Instituições, o Apoio Social.

Aproveitamos para agradecer aos restantes membros dos Órgãos Sociais (Conselho Fiscal), a sua colaboração desinteressada, sem a qual esta Direção nunca conseguiria atingir os resultados a que se propôs.

Esta Direcção aproveita ainda para agradecer a colaboração prestada pelo Instituto da Solidariedade Social, IP – Centro Distrital de Coimbra, pelo Município de Penacova, por todos os Colaboradores, Fornecedores, Instituições Bancárias e demais entidades que com ela se relacionam.

72

Por fim a Direção propõe a transferência dos resultados líquidos para resultados transitados.

Lorvão, 12 de Junho de 2020

A Direção


João Paul de Santa Catarina
Franklin de Jesus Silva
Fátima Cláudia dos Santos
João de S. Reis